

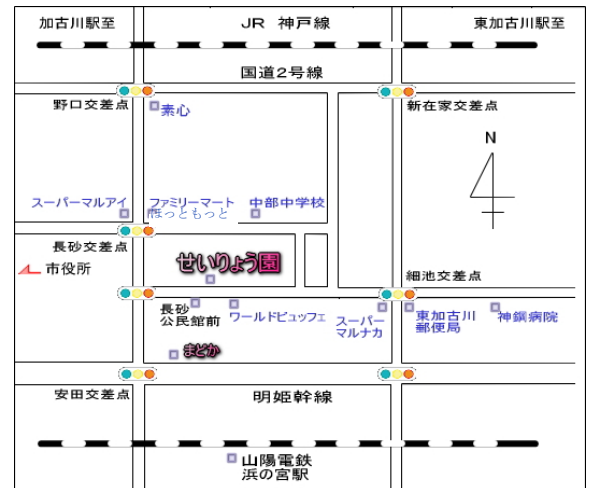
(認知症対応型共同生活介護事業)

せいりょう園グループホームまどか

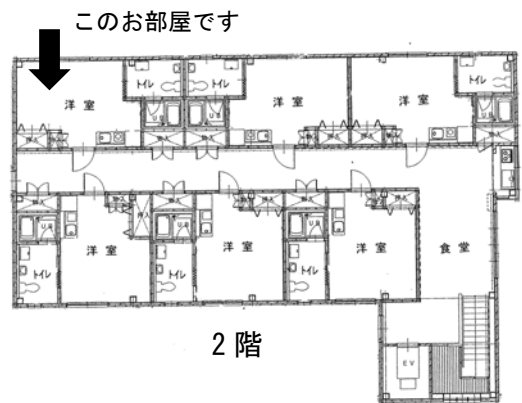
空き1室！入居者募集！

グループホームは、認知症の高齢者が共同で生活する住居です。お部屋にトイレや洗面を設え、生活感を大切にしながら暮らしの中でご本人の培った生活力を活かして、食事や入浴などで必要な介護や支援は職員が行い、人生の最期まで暮らせる住まいです。

- 所在地：加古川市野口町長砂 1076
- 建物構造：鉄骨2階建（延べ面積 555.3㎡）
- 定員：1階9名・2階6名
- 家賃：1階 68,000円（15㎡）
2階 100,000円（30㎡）
- 共益費：5,000円
- 食費：45,000円
- 保証金：50万円（又は一括預り金 240万円）
- 光熱水費：実費負担
- 設備：1階 各部屋にトイレ・洗面（浴室は共用）
2階 各部屋にお風呂・トイレ・ミニキッチン・洗面



1階



2階

運営主体：社会福祉法人はりま福祉会
問合先：せいりょう園 TEL (079) 421-7156